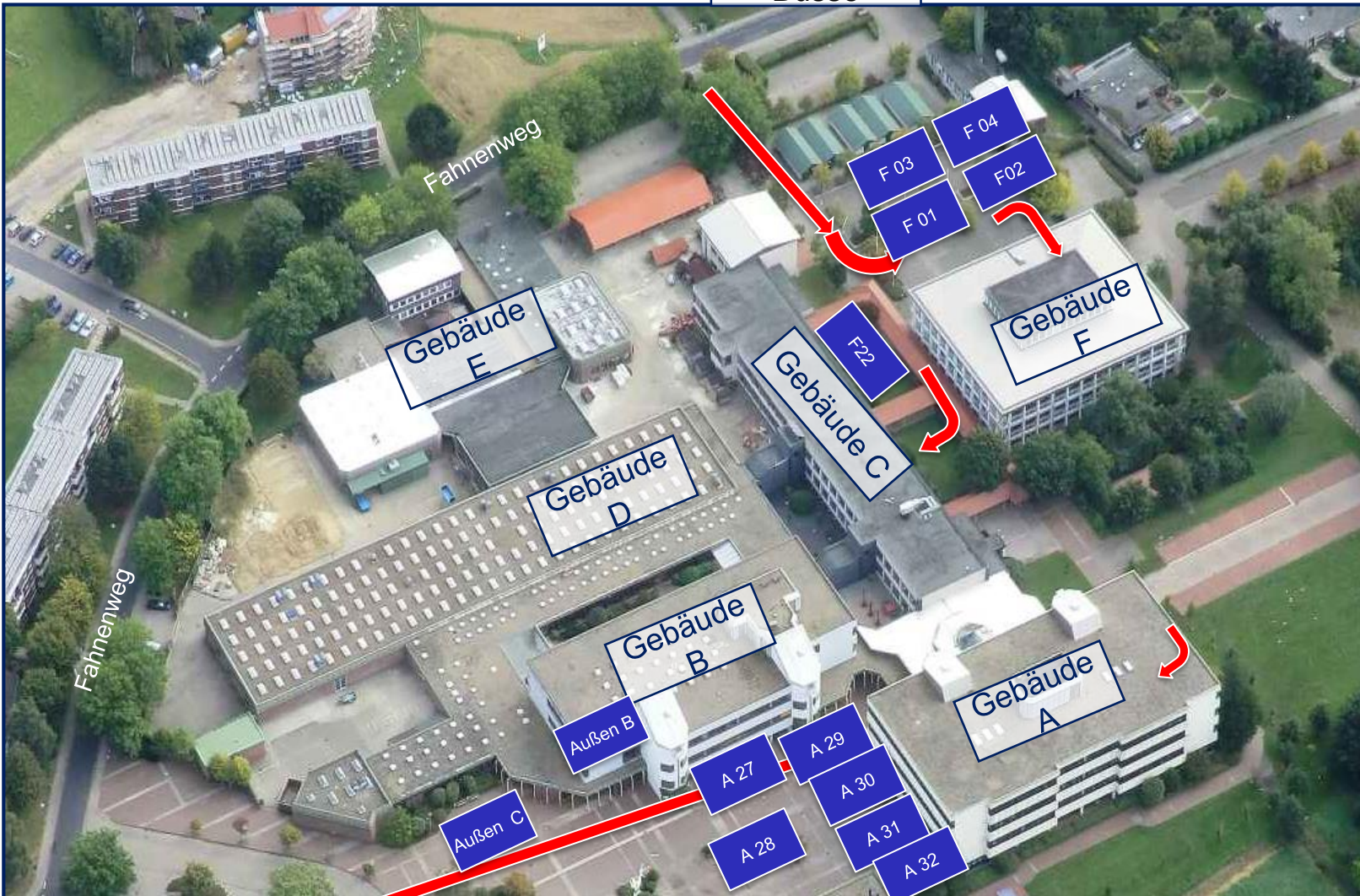


Meine Übersicht über die **BBS Papenburg**

Ankunft
Busse



Abfahrt
Busse

Aussteller:

F01
Bundeswehr Karriereberatung
der Bundeswehr Clp.

F02 Bestattungen Jansen
(Wagen)

F03 Volksbank Papenburg
Ndlg. Ostfriesische Volksbank
eG

F04 Energie-Systeme-
Krallmann

F22 Empire Entertainment
GmbH & Co. KG

A29 Baugewerks-Innung

A30 Innung Elektro- und
Informationstechnik

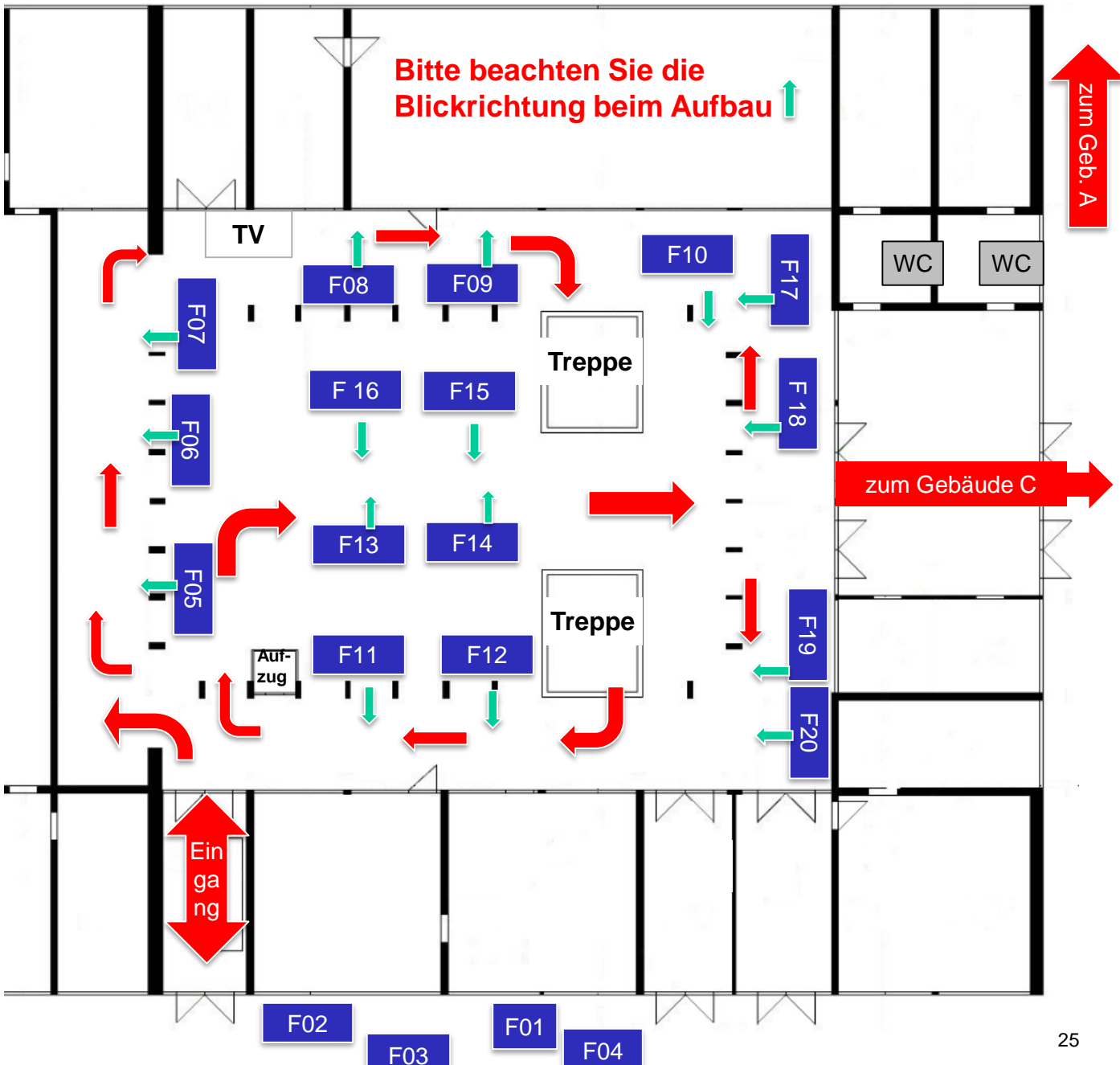
A31 Deutsches Rotes Kreuz
(DRK)

A32 ELA Container

Außen B
Innung Bauhandwerk

Außen C
Abfallwirtschaftsbetrieb des
Landkreises Emsland

Ausstellerkarte: Gebäude F - Erdgeschoss



Aussteller:

Außen:

- F01 Bundeswehr Karriereberatung der Bundeswehr Clp
- F02 Bestattungen Jansen: Wagen
- F03 Volksbank Papenburg
Ostfriesische Volksbank eG
- F04 Energie-Systeme-Krallmann

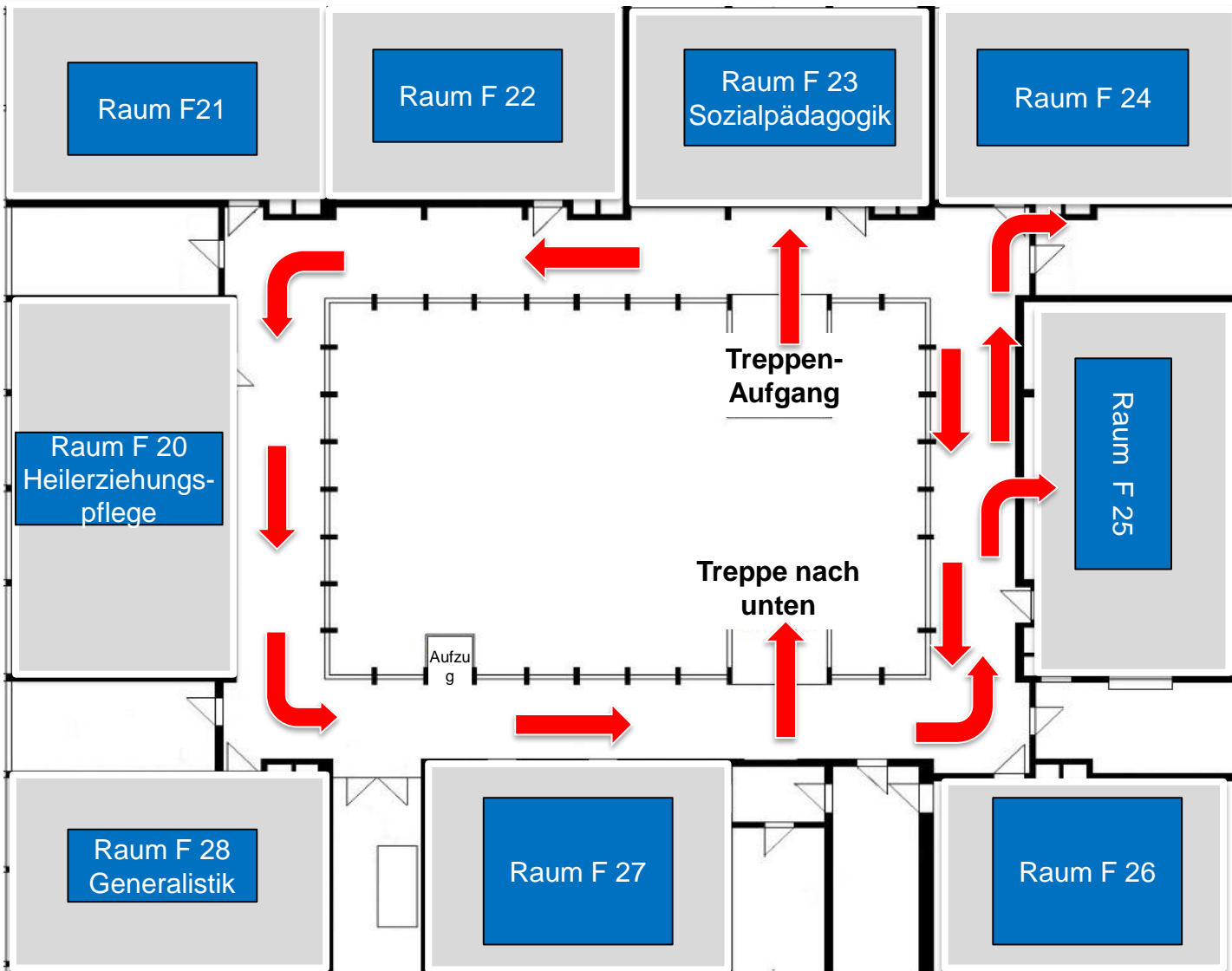
Innen:

- F05 Sparkasse Emsland
- F06 Landkreis Emsland
- F07 Stadt Papenburg
- F08 Hochschule Osnabrück Campus Lingen
- F09 Wachstumsregion Ems-Achse

- Treppe zum I. OG
- Treppe aus dem I. OG

- F10 Bestattungen Jansen Surwold, Papenburg und Dörpen
- F11 Finanzamt Papenburg
- F12 Amtsgericht Papenburg
- F13 Jugendberufsagentur Papenburg/Aschendorf (JBA)
- F14 Finda – App zur Ausbildungs- und Praktika-Suche
- F15 BBS Papenburg Hauswirtschaft & Soziales
- F16 BBS Papenburg Hauswirtschaft/ Ausbildung
- F17 Ausbildungswerkstatt der Bundeswehr Weener
- F18 Rothkötter Unternehmensgruppe
- F19 Landwirtschaftskammer Nds.
- F20 Gartenbauzentrale

Ausstellerkarte: Gebäude F – 1. Obergeschoss



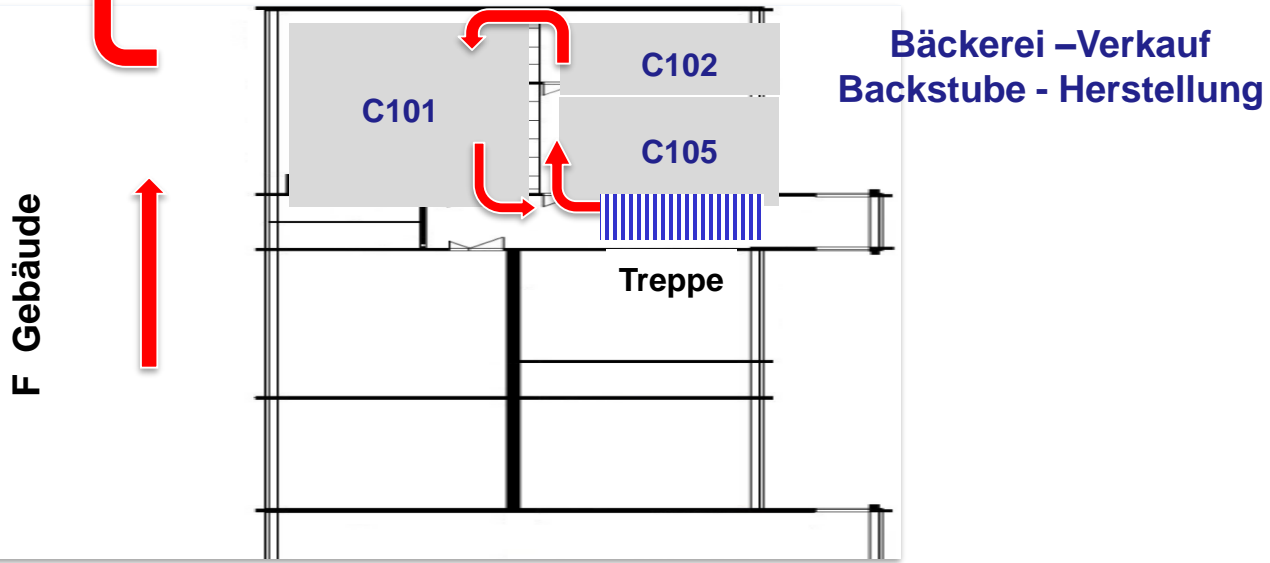
Aussteller: Raum

- F23 Sozialpädagogik
- F22 Landesapothekerverband Niedersachsen e.V. stellvertretend für die nds. Apotheken
- F22 Debeka Versichern und Bausparen
- F21 Persönliche Assistenz/ Pflegeassistenz
- F20 Fachschule für Heilerziehungspflege St. Lukas –Heim
- F28 Generalistik & Pflege
- F28 Pflegeakademie St. Anna & Marienhospital Papenburg
- F27 AOK – Die Gesundheitskasse
- F27 Deutsches Rotes Kreuz
- F26 Zahnärztekammer Niedersachsen Kreisstelle Aschendorf- Hümmling
- F25 Bundespolizeiakademie, Einstellungsberatung Bunde
- F25 Polizeiinspektion Emsland/ Grafschaft Bentheim (Beamer, Leinwand, Sirenen)
- F24 Pflegedienst St. Barbara Straße

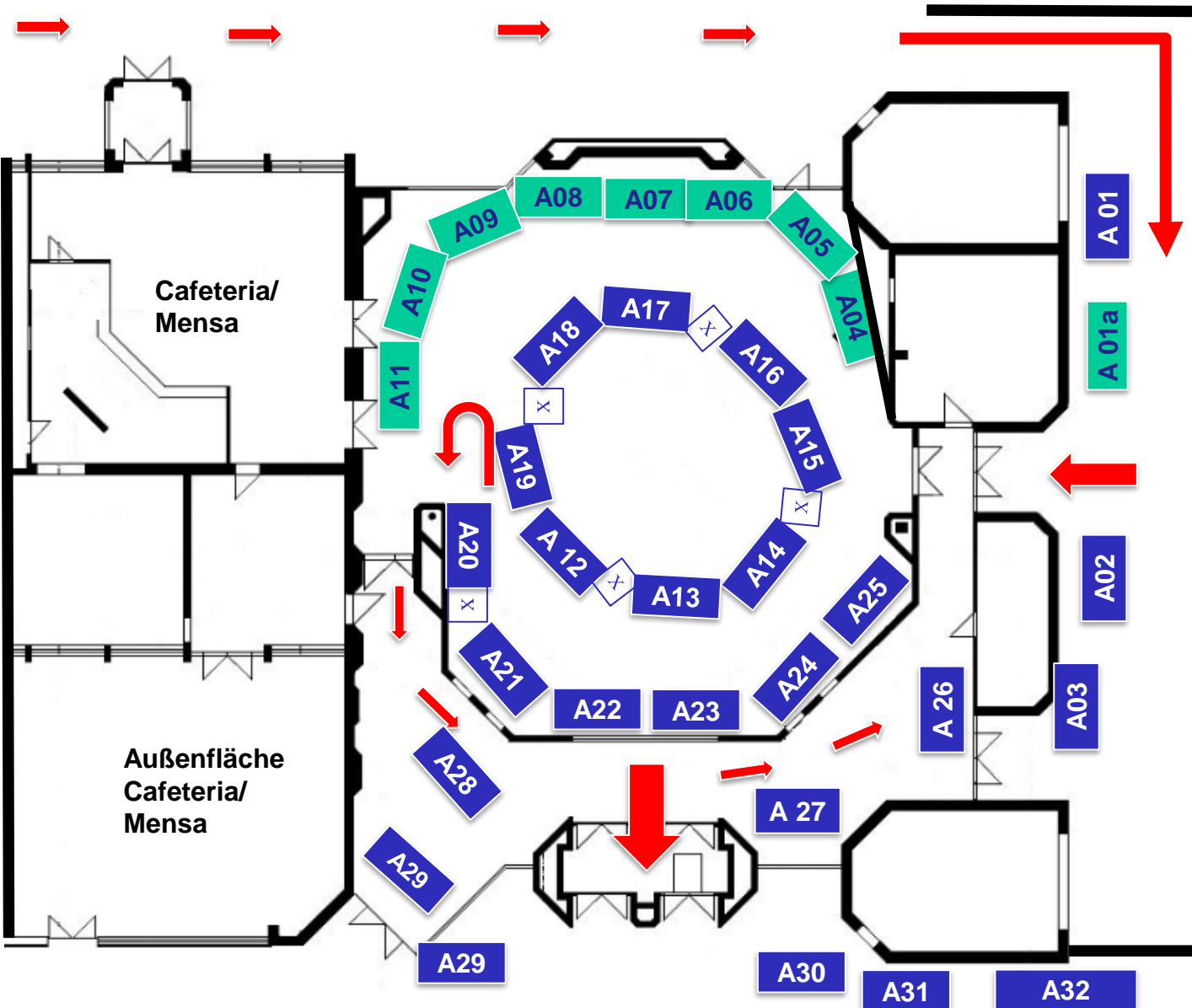
Ausstellerkarte: Gebäude C

Zum Gebäude A

1. Obergeschoss



Ausstellerkarte: Gebäude A



Zu den Bussen

Aussteller:

- A01 SONOVUS GmbH
- A01a Schornsteinfeger-Innung
- A02 IHK für Ostfriesland u. Papenburg
- A03 Kandziora Hydraulik Engineering
- A04 Handwerkskammer OS/EL
- A05 Bäcker-Innung
- A06 Friseur-Innung
- A07 Innung Metallhandwerke
- A08 Innung Klempner-, Sanitär- und Heizungstechnik
- A09 Maler& Lackierer-Innung
- A10 KFZ-Innung
- A11 Tischler-Innung
- A12 Meyer-Werft GmbH & Co. KG
- A13 Fahrzeugwerk Bernhard Krone GmbH & Co. KG
- A14 LVD Bernard Krone GmbH
- A15 BBS Papenburg Technik & Wirtschaft
- A16 Robert Nyblad GmbH/ Nyblad Maschinen- und Anlagenbau GmbH
- A17 ATP Automotive Testing Papenburg GmbH
- A18 Hero-Glas GmbH
- A19 Jansen Tore GmbH & Co. KG
- A20 Wildeboer Bauteile GmbH
- A21 ORGADATA AG
- A22 Bernhard Poll Schornsteintechnik GmbH
- A23 Behnen Ingenieure GmbH & Co. KG
- A24 ttp Papenburg GmbH
- A25 Hahn Fertigungstechnik GmbH
- A26 Langen CNC Metalltechnik GmbH & Co. KG
- A27 UPM Nordland
- A28 Johann Bunte Bauunternehmung GmbH & Co. KG
- A29 Baugewerks-Innung (Außenbereich)
- A30 Innung Elektro- und Informationstechnik (Außenbereich)
- A31 Deutsches Rotes Kreuz (DRK Außenbereich)
- A32 ELA Container (Außenbereich)

Straße der Innungen A04 – A11