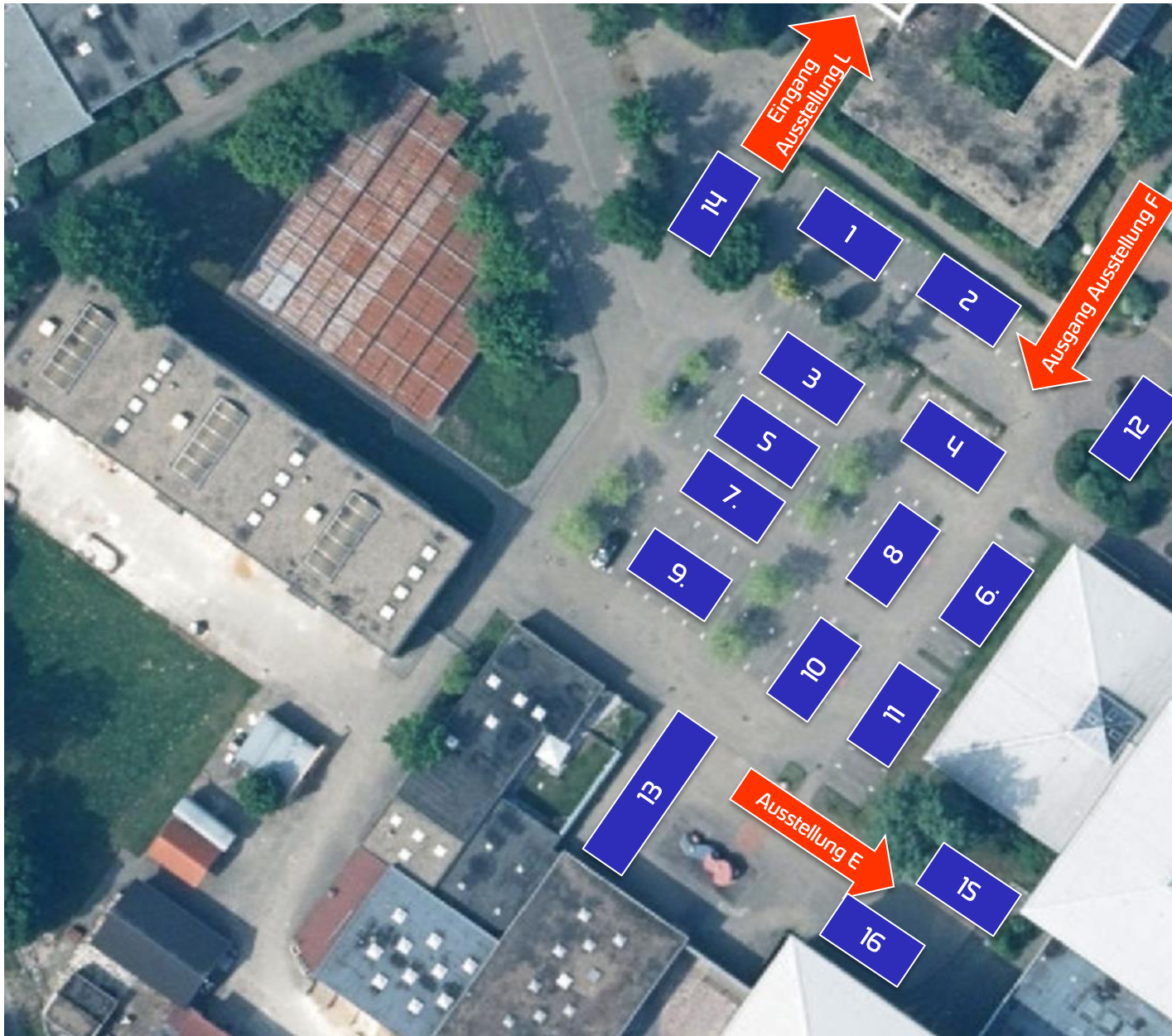


## Ausstellerkarte: Außenbereich 2023

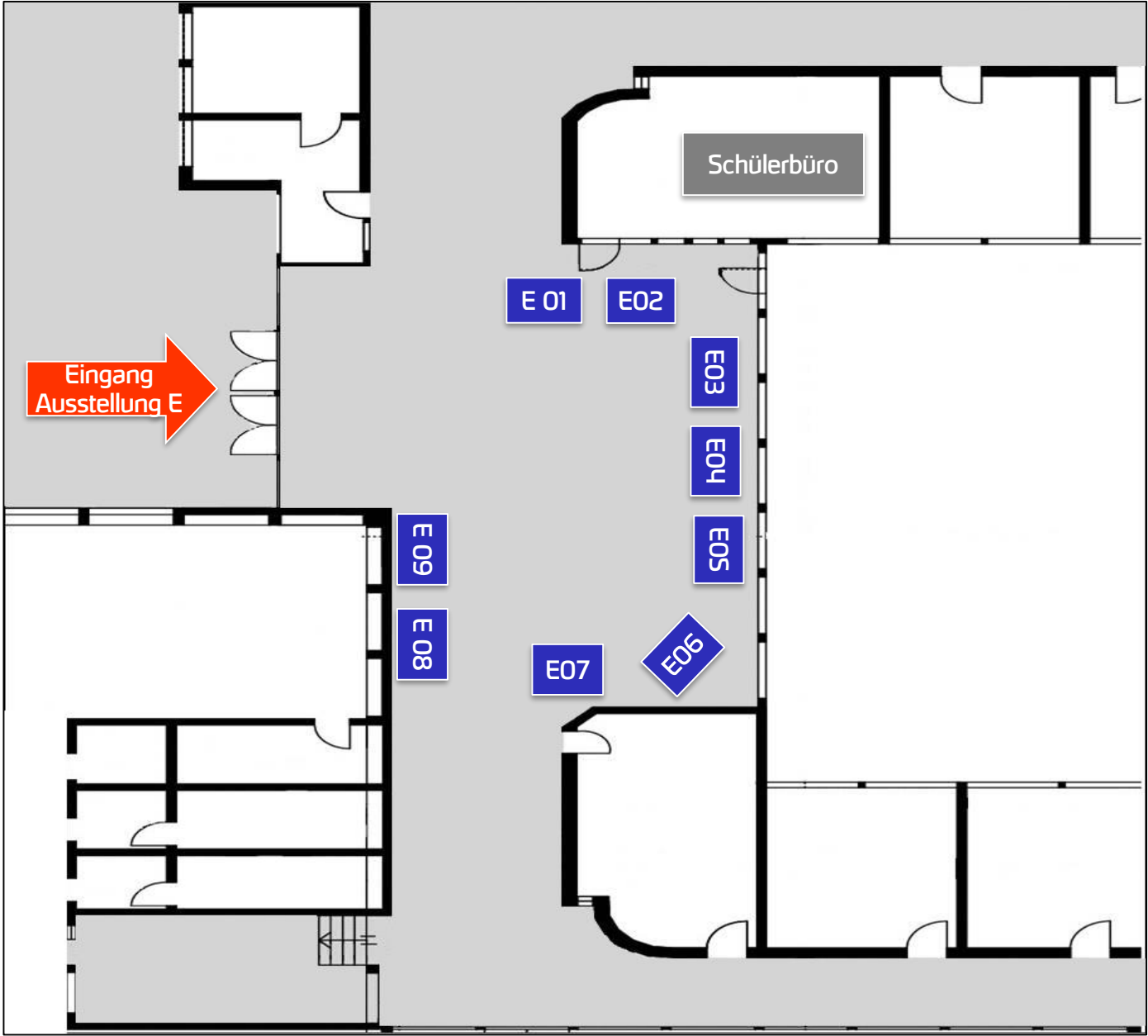


### Aussteller

- 1 Abfallwirtschaftsbetrieb Landkreis Emsland
- 2 Knoll GmbH und Co. KG
- 3 KH Emsland: Maler-und Lackierer-Innung Brillux
- 4 Wocken Industriepartner
- 5 Bauunternehmen Oehm, Meppen
- 6 ELA Container GmbH
- 7 Bundeswehr Karriereplanung
- 8 RothkötterUnternehmensgruppe
- 9 Niedersachsen Metall
- 10 Bernard Krone Holding SE & Co. KG und LVD Bernard Krone GmbH
- 11 Georg Boll Logistik GmbH & Co. KG
- 12 KH Emsland: Land- und Baumaschinen-Innung
- 13 KH Emsland: Kran
- 14 Deutsches Rotes Kreuz Kreisverband Emsland e.V.
- 15 JVA Meppen, Gefangenentransportfahrzeug
- 16 Recyclinghof Wilken, Haren

Legende: KH Emsland = Kreishandwerkerschaft Emsland Mitte-Süd

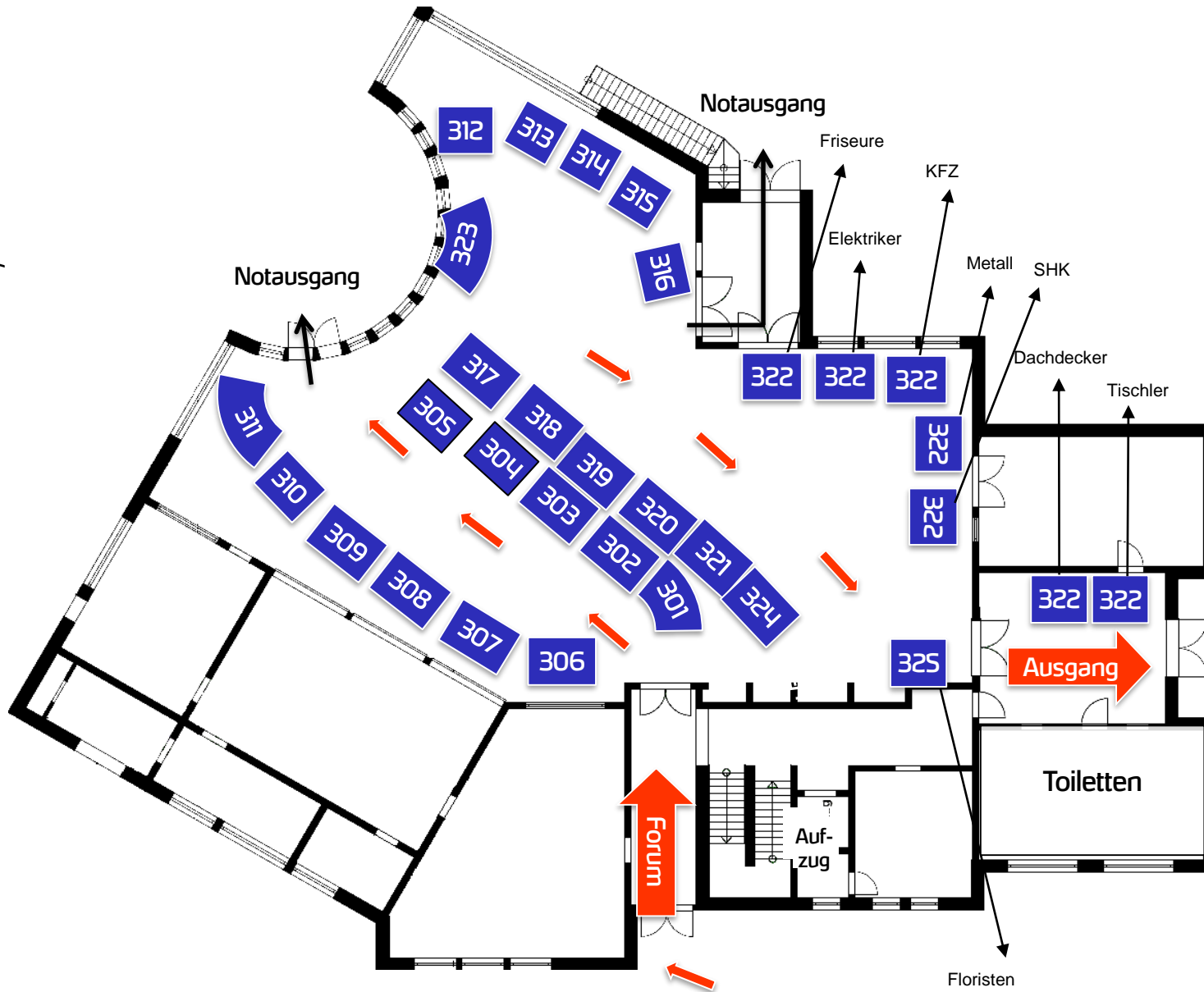
# Ausstellerkarte: Eingangshalle



## Aussteller:

- E01 JVA Meppen, Stand
- E02 Amtsgericht Meppen
- E03 Becker GmbH & Co. KG  
Bauunternehmen
- E04 Augustin Entsorgung Holding  
GmbH
- E05 Lanfer Logistik GmbH
- E06 Büter Maschinenfabrik/  
Hebetechnik
- E07 Reinhard Rohrbau GmbH
- E08 BP Europe SE
- E09 Elektro Stüwe GmbH

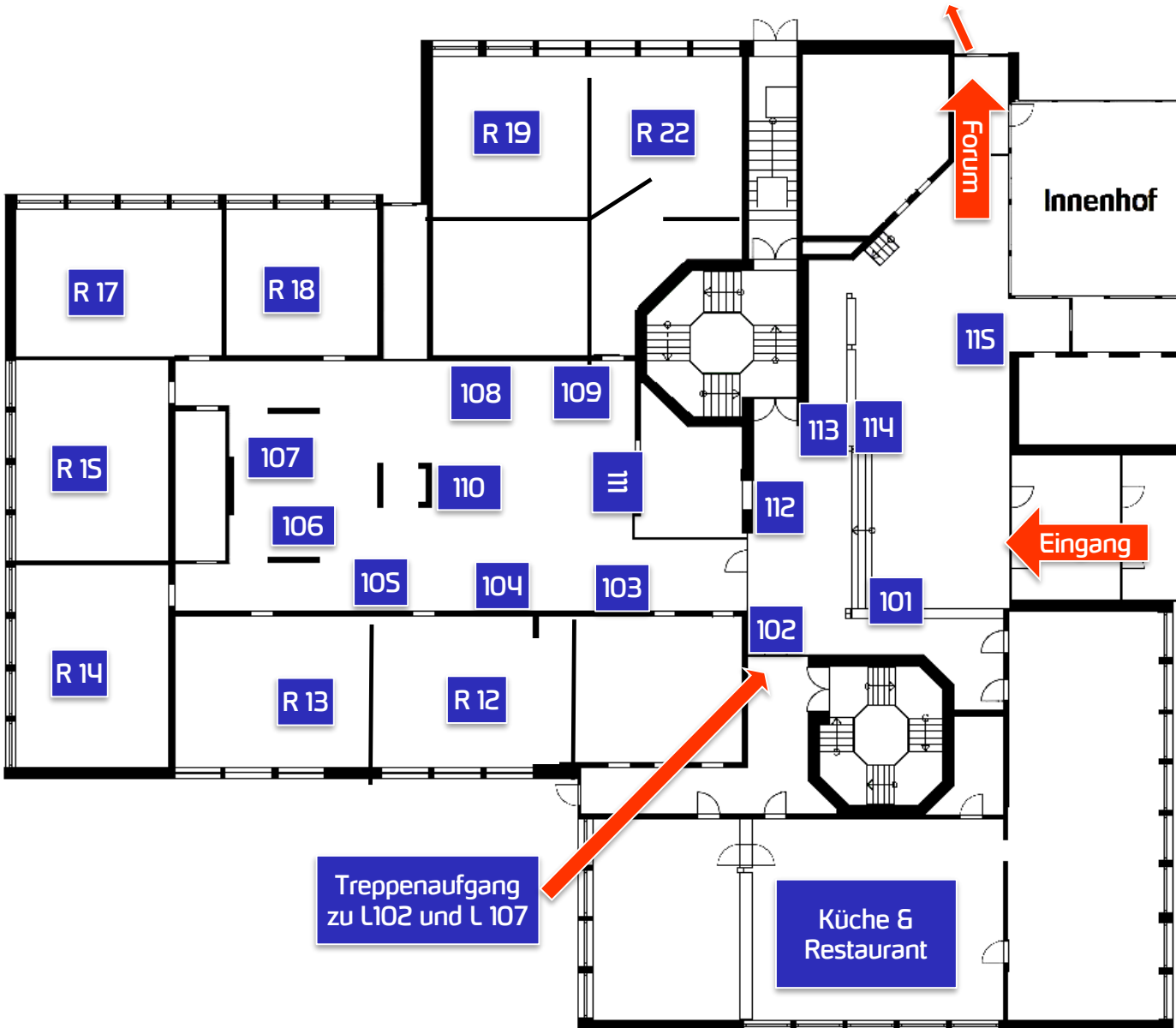
# Ausstellerkarte: Forum 2023



## Aussteller:

- 301 Covestro Resins (Germany) GmbH
- 302 Knoll GmbH & Co. KG
- 303 Peters Maschinenbau GmbH & Co. KG
- 304 Wehrtechnische Dienststelle (WTD 91)
- 305 Landesapothekerverband Nds. e.V.
- 306 Berentzen-Gruppe AG
- 307 Wavin GmbH
- 308 Hölscher Wasserbau GmbH
- 309 Albers Einrichtungshaus AVG
- 310 Klasmann-Dellmann GmbH
- 311 Schone und Bruns GmbH & Co. KG
- 312 Hero Glas Veredelungs GmbH
- 313 Rögelberg Getriebe GmbH & Co. KG
- 314 WKT Wiemann Kunststofftechnik GmbH
- 315 Heinrich Voss Gebäudetechnik GmbH
- 316 Röchling Engineering Plastics SE & Co. KG
- 317 UPM Nordland Papiere GmbH
- 318 Rothkötter Unternehmensgruppe
- 319 LVD Bernard Krone GmbH und Bernard Krone Holding SE & Co. KG
- 320 Brügggen Oberflächen- und Systemlieferant GmbH
- 321 Barlage GmbH
- 322 Kreishandwerkerschaft Emsland Mitte-Süd (KH Emsland) mit verschiedenen Innungen
- 323 LGLN RD Osnabrück Meppen
- 324 Handwerkskammer (HWK)
- 325 Floristik-Stand BBS Meppen

# Ausstellerkarte: Gebäude L



## Stand

- 101 BBS Meppen - Infostand
- 102 DeHoGa - Kreisverband Meppen
- 103 BBS Meppen Pflege & Soziales
- 104 Finanzamt Lingen (Ems)
- 105 Alwin Otten GmbH Kälte- und Klima-Elektro
- 106 Hochschule Osnabrück
- 107 St. Vitus Werk GmbH Meppen
- 108 Sparkasse Emsland
- 109 Berky GmbH
- 110 Kuipers technologies
- 111 Agentur für Arbeit; Jugendberufsagentur (JBA)
- 112 Landkreis Emsland
- 113 AOK
- 114 Stadt Meppen
- 115 Marienhausschule Meppen

## Raum

- R 12 - Steda Baufachhandel, Meppen  
- Hedelius Maschinenfabrik GmbH  
- Wocken IT
- R 13 - Debeka Krankenversicherungsverein  
- Mainka Bau GmbH & Co. KG  
- GaLaBau Emsland GmbH & Co. KG
- R 14 - Bergmann Maschinenbau GmbH & Co. KG  
- Bauunternehmung Hofschroer GmbH & Co. KG  
- Meyer Werft GmbH & Co. KG
- R 15 - Landwirtschaftskammer (LWK),  
- Industrie und Handelskammer (IHK)  
- Barmer Krankenkasse
- R 17 - Esders GmbH  
- Sonae Arauco Deutschland GmbH  
- d.velop AG, Meppen
- R 18 - Polizeiinspektion EL/ Grafschaft Bentheim  
- Bundespolizeiakademie Einstellungsberatung  
Bunde
- R 19 - Fachverband deutscher Floristen
- R 22 - Senger Unternehmensgruppe  
- Rosen Gruppe